

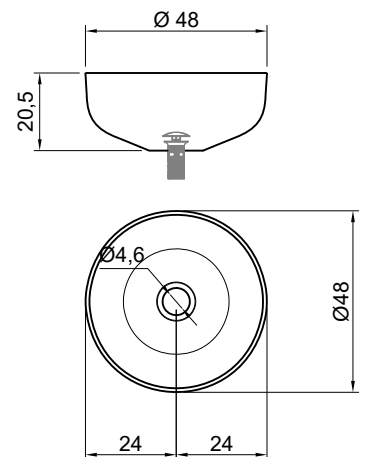
## ALBUME

**Articolo:** ALBUME10  
**Materiale:** Cristalmood  
**Troppopieno:** NO  
**Peso lordo:** kg 6 ca.  
**Peso netto:** kg 5 ca.  
**Dimensione imballo:** cm 53 x 53 x 25,5

**Descrizione:** Lavabo tondo in Cristalmood disponibile in diversi colori come da nostro campionario, sopraiano o abbinabile con colonna Art. ALBUME20, completo di piletta con scarico libero e raccordo per sifone.

**Article:** ALBUME10  
**Material:** Cristalmood  
**Overflow:** NO  
**Gross weight:** kg 6 ca.  
**Net weight:** kg 5 ca.  
**Packing dimensions:** cm 53 x 53 x 25,5

**Description:** Round sink in Cristalmood, available in various colors, top mount or to be combined with pedestal Art. ALBUME20 complete with drain pipe fitting and open plug.



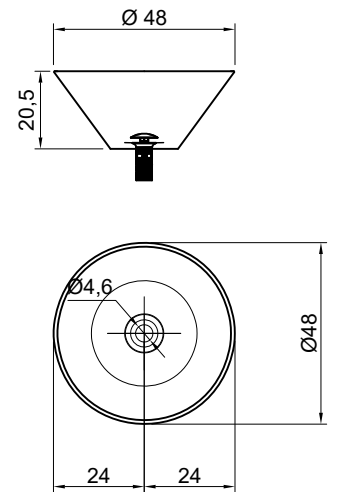
## ALBUME

**Articolo:** ALBUME11  
**Materiale:** Cristalmood  
**Troppopieno:** NO  
**Peso lordo:** kg 6,2 ca.  
**Peso netto:** kg 5 ca.  
**Dimensione imballo:** cm 53 x 53 x 25,5

**Descrizione:** Lavabo tondo in Cristalmood disponibile in diversi colori come da nostro campionario, sopraiano o abbinabile con colonna Art. ALBUME20, completo di piletta con scarico libero e raccordo per sifone.

**Article:** ALBUME11  
**Material:** Cristalmood  
**Overflow:** NO  
**Gross weight:** kg 6,2 ca.  
**Net weight:** kg 5 ca.  
**Packing dimensions:** cm 53 x 53 x 25,5

**Description:** Round sink in Cristalmood, available in various colors, top mount or to be combined with pedestal Art. ALBUME20 complete with drain pipe fitting and open plug.



## ALBUME

**Articolo:** ALBUME20

**Materiale:** Cristalmood / Resina verniciata

**Peso lordo:** kg 8,5 ca. (Cristalmood)  
kg 12 ca. (Resina verniciata)

**Peso netto:** kg 7,5 ca. (Cristalmood)  
kg 11 ca. (Resina verniciata)

**Articolo:** ALBUME21

**Materiale:** Marmo Carrara - Nero Marquina

**Peso lordo:** kg 65,6 ca.

**Peso netto:** kg 47,6 ca.

**Dimensione imballo:** cm 33 x 33 x 70,5

**Descrizione:** Colonna da terra in pietra, resina o in Cristalmood disponibile in diversi colori come da nostro campionario, con scarico a pavimento, sifone e tubo flessibile.

**Article:** ALBUME20

**Material:** Cristalmood / Painted Resin

**Gross weight:** kg 8,5 ca. (Cristalmood)  
kg 12 ca. (Painted resin)

**Net weight:** kg 7,5 ca. (Cristalmood)  
kg 11 ca. (Painted resin)

**Article:** ALBUME21

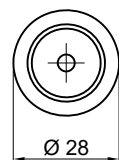
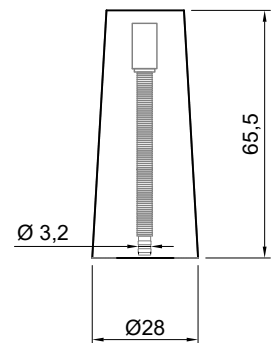
**Material:** Marmo Carrara - Nero Marquina

**Gross weight:** kg 65,6 ca.

**Net weight:** kg 47,6 ca.

**Packing dimensions:** cm 33 x 33 x 70,5

**Description:** Pedastal in stone or Cristalmood available in various colors with floor drainage, siphon and flexible hose.



## MATERIALI IMPIEGATI

Cristalmood è una resina colorata, trasparente, a finitura lucida, composta da resina poliestere di alta qualità e pigmenti coloranti; ha superato i test anticorrosione (nebbia salina) e può essere pulito con tutti i detergenti più comuni, resistendo anche ad alcool denaturato, acetone, olii, benzene o gasolio.

Grazie alla loro composizione, gli oggetti in Cristalmood hanno un peso inferiore di circa il 30% rispetto a quelli realizzati con i solid surface come ad esempio il nostro Flumood.

## ISTRUZIONI PER L'USO E MANUTENZIONE

### PULIZIA

Si consiglia di utilizzare un panno umido o comuni detergenti liquidi utilizzati per la pulizia domestica.

### ATOSSICITÀ

Il prodotto non risulta tossico o nocivo all'uomo, agli animali o all'ambiente.

### ECOLOGIA

Alla fine della sua utilizzazione non disperdere l'oggetto nell'ambiente, ma smaltirlo secondo le modalità previste dall'azienda comunale di smaltimento rifiuti.

## PRODUCT DESCRIPTION

## CRISTALMOOD

## MATERIALS USED

Cristalmood is a colored resin, transparent with a glossy finish, composed of high quality polyester resin and coloring pigments; has passed the anti-corrosion tests (salt spray) and can be cleaned with all the most common detergents, also resisting to rubbing alcohol, acetone, oils, gasoline or diesel fuel.

Thanks to the composition, objects made from Cristalmood weigh about 30% less than those made with solid surfaces such as our own Flumood.

## USAGE AND MAINTENANCE INSTRUCTIONS

### CLEANING

We recommend using a damp cloth or common liquid detergents used for household cleaning

### TOXICITY

The product does not appear toxic to humans, animals or to the environment.

### ECOLOGY

Only discard in appropriate disposals according to rules and regulations in your area.

**Avvertenza:** la presente scheda prodotto ottempera alle disposizioni della legge del 10 aprile 1991 n. 126 "Norme per l'informazione del consumatore" e al Decreto del 8 febbraio 1997 n.101 "Regolamento d'attuazione"

**Warning:** The current product information complies with law n.126 of the 10th of April 1991 "Regulations for consumer information" and to ordinance n.101 of the 8th of February 1997 "Fulfillment Regulations"

## MATERIALI IMPIEGATI

### Pietra naturale

Data la caratteristica naturale della pietra, ogni singolo pezzo può presentare venature, differenze di tonalità, intrusioni minerali, avvallature, stuccature.

I nostri prodotti vengono ricavati, tramite lavorazioni artigianali, da unici blocchi in pietra. Ogni tipo di pietra presenta un aspetto diverso per infinite varietà di venature e colori da blocco a blocco. Tali caratteristiche sono la conferma dell'utilizzo di materiali naturali e non possono dare adito a contestazioni.

## ISTRUZIONI PER L'USO E MANUTENZIONE

### PULIZIA

Al momento della posa in opera consigliamo un trattamento idrorepellente al fine di saturarne la porosità senza modificarne l'aspetto originario. Per il trattamento utilizzare il prodotto "Clean Stone", da noi fornito (vedi scheda prodotto).

Utilizzare il prodotto con un panno morbido o un pennello, trattare tutta la superficie interessata e lasciarlo agire per 30 minuti, ripetere l'operazione una seconda volta. Rimuovere eventuali residui di polvere con un panno asciutto.

Pulire con normali detersivi di tipo neutro a basso contenuto alcalino.

Si sconsiglia l'uso di prodotti aggressivi quali anticalcare, acidi, abrasivi, sgrassanti forti, alcool.

### ATOSSICITÀ

Il prodotto non risulta tossico o nocivo all'uomo, agli animali o all'ambiente.

### ECOLOGIA

Alla fine della sua utilizzazione non disperdere l'oggetto nell'ambiente, ma smaltirlo secondo le modalità previste dall'azienda comunale di smaltimento rifiuti.

## PRODUCT DESCRIPTION

## Stone

## MATERIALS USED

### Natural stone

Given the natural characteristics of the stone, each piece can present veins, tonality differences, mineral intrusion or stucco-work.

Our products are hand carved from single stone blocks each presenting a diverse aspect caused by a variety of veins and colors. Such characteristics confirm our use of natural material of which cannot give rise to disputes.

## USAGE AND MAINTENANCE INSTRUCTIONS

### CLEANING

Once installed, we advise a waterproofing treatment without modifying the original aspect.

For treatment use the product Clean Stone provided (see spec sheet). Apply with a soft cloth or brush, treat the entire surface and wait 30 minutes for the product to have taken effect after which apply the second coat. Remove eventual residue of dust with a dry cloth.

Clean with normal neutral detergents with a low alkaline content.

Not advisable are strong abrasive cleaners, grease or calcareous removers, acids and alcohol.

### TOXICITY

The product does not appear toxic to humans, animals or to the environment.

### ECOLOGY

Only discard in appropriate disposals according to rules and regulations in your area.

**Avvertenza:** la presente scheda prodotto ottempera alle disposizioni della legge del 10 aprile 1991 n. 126 "Norme per l'informazione del consumatore" e al Decreto del 8 febbraio 1997 n.101 "Regolamento d'attuazione"

**Warning:** The current product information complies with law n.126 of the 10th of April 1991 "Regulations for consumer information" and to ordinance n.101 of the 8th of February 1997 "Fulfillment Regulations"