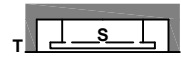


## METEO

**Articolo:** METEOXXL  
**Materiale:** Acciaio AISI 304  
**Peso lordo:** kg 62 ca.  
**Peso netto:** kg 60 ca.  
**Finitura:**

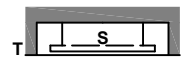


T	S	Finitura	Finitura (LED)
Telaio	Soffione		
BIANCO	ACCIAIO AISI 304	BA	BAL

**Descrizione:** Soffione ad incasso in acciaio inox lucido AISI 304 con doppia cascata, getto a chiodo e nebulizzatori, con possibile illuminazione a led rgb comprensivo di telecomando waterproof.

**Pulizia:** Al fine di evitare depositi di calcare ed incrostazioni, si consiglia di lavare il prodotto con una soluzione di acqua tiepida ed aceto, oppure con sapone liquido diluito in acqua. Quindi asciugarli con un panno morbido. Sono assolutamente da evitare prodotti detergenti a base di cloro, come ad esempio la candeggina o prodotti analoghi normalmente in commercio, poiché possono produrre seri effetti di corrosione se non abbondantemente, rapidamente ed opportunamente risciacquati. Per maggiori dettagli consultare il manuale d'installazione.

**Article:** METEOXXL  
**Material:** AISI 304 Steel  
**Gross weight:** kg 62 ca.  
**Net weight:** kg 60 ca.  
**Finish:**

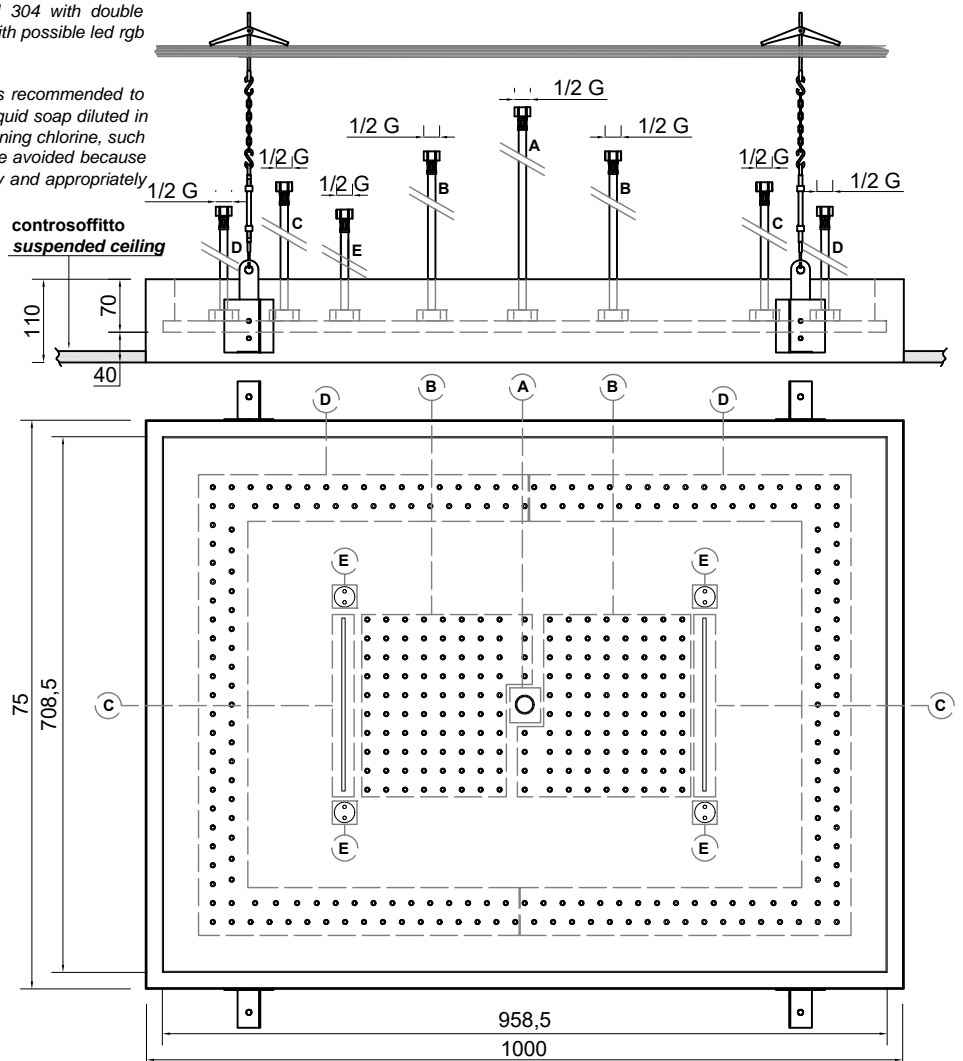


T	S	Finish	Finish (LED)
Frame	Overhead shower		
WHITE	STEEL AISI 304	BA	BAL

**Description:** Encased showerhead in polished stainless steel AISI 304 with double waterfall, hard center jet and nebulizers, available in various finishes with possible led rgb lighting complete with waterproof remote control.

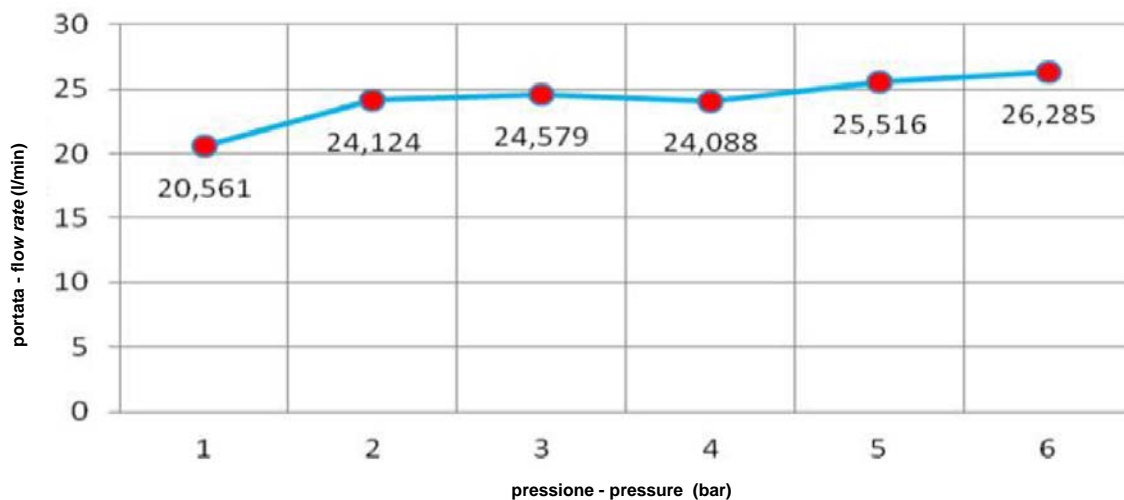
**Cleaning:** In order to avoid limestone deposits and encrustations, it is recommended to wash the product with a solution of warm water and vinegar, or with liquid soap diluted in water. Then dry with a soft cloth. The use of detergent products containing chlorine, such as bleach or similar products normally available on the market must be avoided because they can produce serious effects of corrosion if not abundantly, quickly and appropriately rinsed. For further details please reference our installation manuals.

Necessita di deviatore a cinque vie.  
 Requires five way diverter.

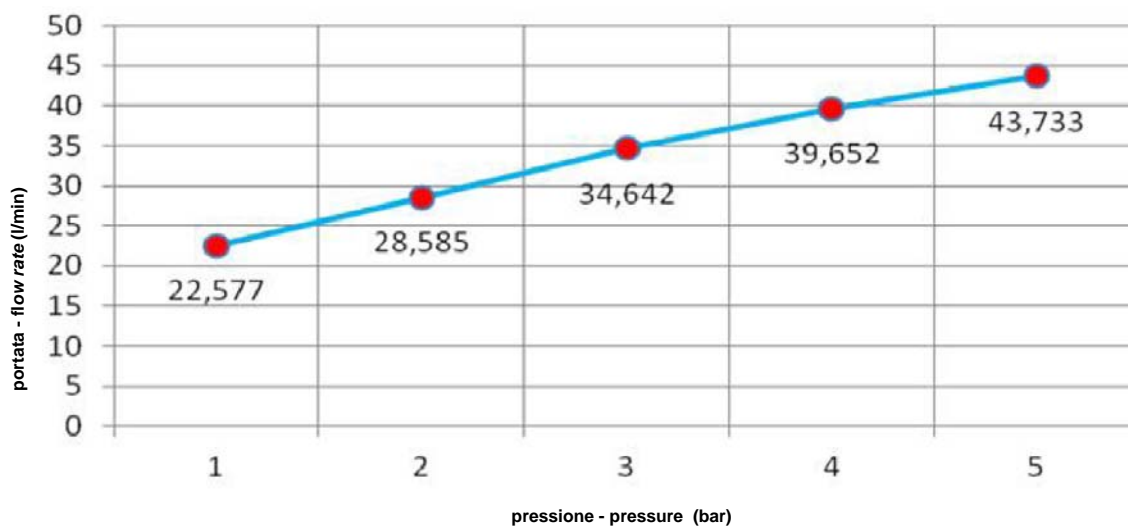


METEOXXL - Curve di portata del soffione - Showerhead flow rates \*

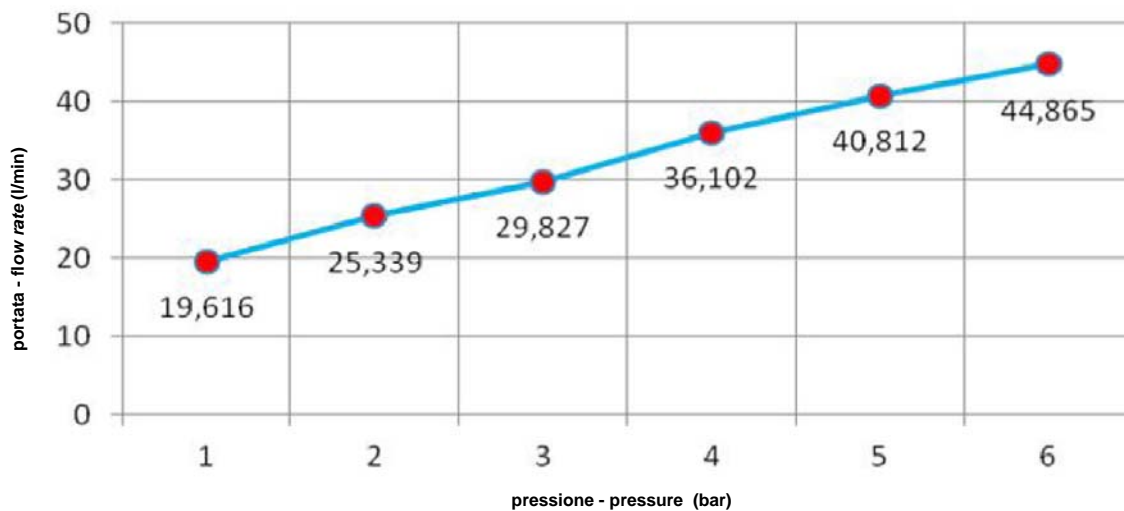
Funzione cascata - Waterfall function



Funzione pioggia centrale - Central rain function



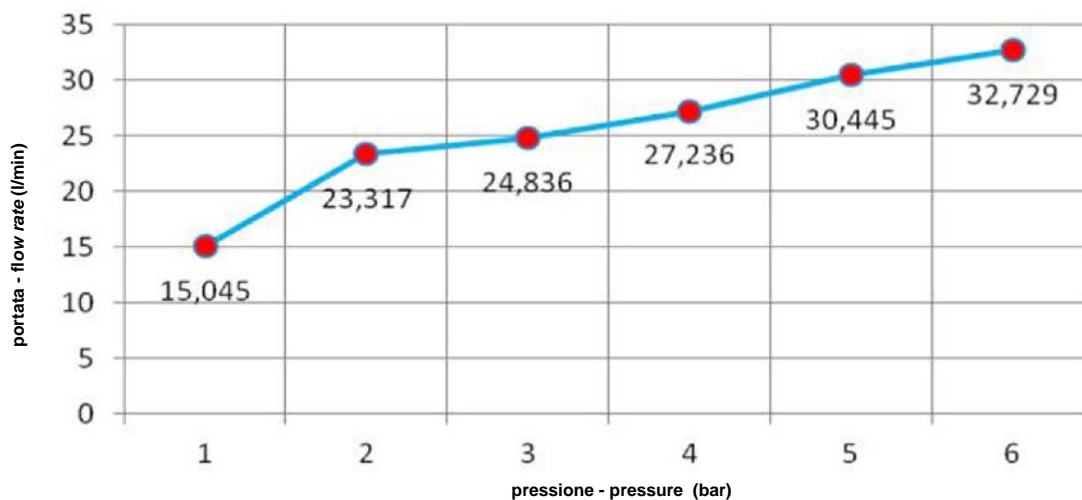
Funzione pioggia perimetrale - Rain perimeter function



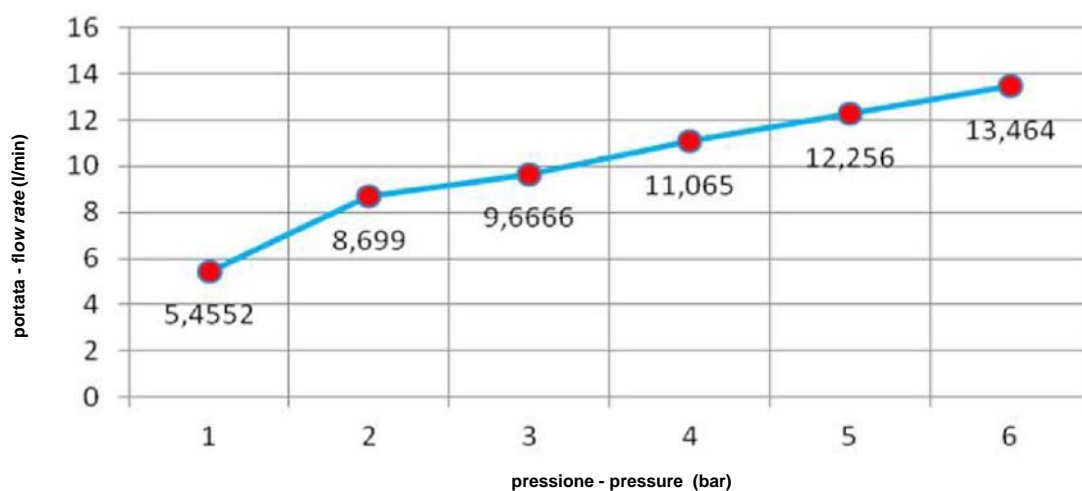
\* Prove portata escluse di miscelatore. La portata effettiva dipende dall'impianto e dal tipo di miscelatore.  
 Water flow test without mixer. Effective water flow depends on the installation and type of mixer.

METEOXXL - Curve di portata del soffione - Showerhead flow rates \*

Funzione getto a chiodo - Central jet shower function



Funzione nebulizzatore - Nebulizer function



\* Prove portata escluse di miscelatore. La portata effettiva dipende dall'impianto e dal tipo di miscelatore.  
 Water flow test without mixer. Effective water flow depends on the installation and type of mixer.

## MATERIALI IMPIEGATI

### Parti in metallo

Acciaio inox  
Acciaio inox laccato con vernici poliuretatiche

### Parti in materiale plastico

Gomma siliconica anticalcare trasparente

### Parti in materiale acrilico

Cristalplant®

### Cromoterapia

LED RGB. Grado di protezione IP44.  
Controller RGB. Grado di protezione IP66.

## ISTRUZIONI PER L'USO E MANUTENZIONE

### PULIZIA

Pulire con acqua tiepida o detersivi non abrasivi. Risciacquare abbondantemente. Si sconsiglia l'uso di spugne abrasive che potrebbero rovinare la superficie.

### ATOSSICITÀ

Il prodotto non risulta tossico o nocivo all'uomo, agli animali o all'ambiente.

### ECOLOGIA

Alla fine della sua utilizzazione non disperdere l'oggetto nell'ambiente, ma smaltirlo secondo le modalità previste dall'azienda comunale di smaltimento rifiuti.

## PRODUCT DESCRIPTION

METEO showerheads

## MATERIALS USED

### Metal Parts

Stainless steel  
Lacquered stainless steel with polyurethane paints

### Parts in plastic

Transparent anti-scale rubber silicone

### Parts in Acrylic material

Cristalplant®

### Cromotherapy

LED RGB IP44 protection.  
Controller RGB IP66 protection

## USAGE AND MAINTENANCE INSTRUCTIONS

### CLEANING

Clean with warm water or non abrasive detergents. Rinse thoroughly. Not recommended to use an abrasive sponge that could ruin the surface.

### TOXICITY

The product does not appear toxic to humans, animals or to the environment.

### ECOLOGY

Only discard in appropriate disposals according to rules and regulations in your area.

Warning: The current product information complies with law n.126 of the 10th of April 1991 "Regulations for consumer information" and to ordinance n.101 of the 8th of February 1997 "Fulfilment Regulations"

Avvertenza: la presente scheda prodotto ottempera alle disposizioni della legge del 10 aprile 1991 n. 126 "Norme per l'informazione del consumatore" e al Decreto del 8 febbraio 1997 n.101 "Regolamento d'attuazione"